



ASA | **ENERGY**
TECHNICAL | ENGINEERING COMPANY

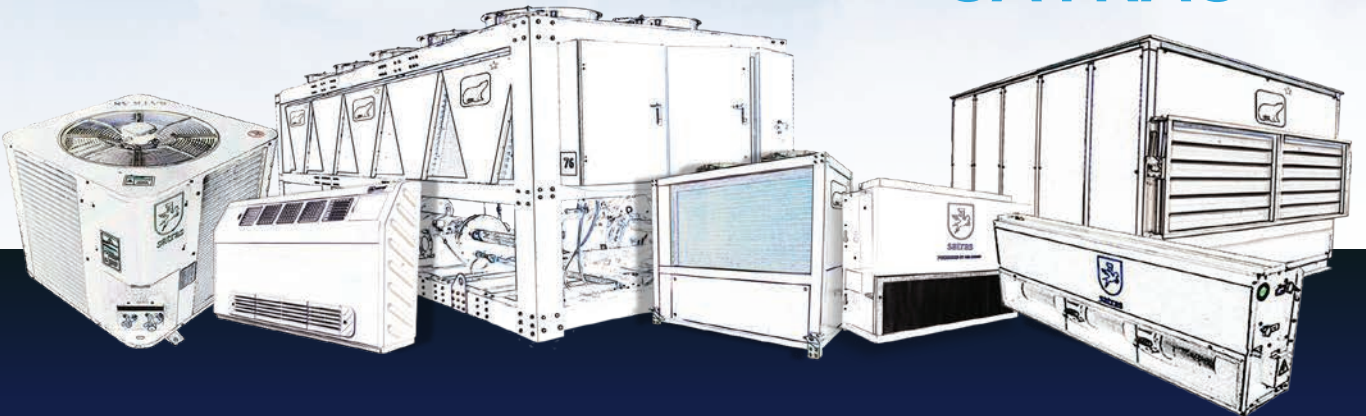
آسانرژی نماد آسایش



asavan



SATRAS





ASA ENERGY
TECHNICAL | ENGINEERING COMPANY

آسانش

تولید کننده سیستم های سرمایشی ، گرمایشی و تهویه مطبوع

راه های ارتباط با ما

031-36242648



@asaenergy_asa1



www.asaa1.com



info@asaa1.com



دفتر مرکزی: اصفهان، خیابان حکیم
نظامی، ابتدای خیابان حسین آباد، جنب
فرهنگسرا ، ساختمان قائم ، طبقه اول



ASA ENERGY
TECHNICAL ENGINEERING COMPANY

آسانرژی نماد آسایش





معرفی شرکت

این مجموعه فعالیت رسمی خود را در سال ۱۳۹۲ تحت عنوان شرکت فنی مهندسی **آسا انرژی** آسمان با شماره ثبت ۵۱۵۲۰ آغاز کرده و در راستای برنامه های راهبردی خود، در ابتدا با اخذ نمایندگی از شرکت های معتبر داخلی و خارجی و همکاری با شرکت های معتبر ساختمانی و واحدهای تولیدی، در زمینه طراحی ، مشاوره ، اجرا ، نگهداری و تامین تجهیزات سرمایشی ، گرمایشی و تهویه مطبوع به صورت کاملا حرفه ای و با جلب رضایت حداکثری مشتریان خود ، قدم به این عرصه نهاد.

در سال ۱۳۹۷ که سال **حمایت از کالای ایرانی** نام گرفت بر آن شدیم تا با توجه به کسب تجربیات ارزشمند و به دست آوردن دانش لازم از شرکت ها و برندهای معتبر اروپایی و با الگو گرفتن صحیح از دانش روز دنیا و بومی سازی این داده ها با توجه به شرایط اقلیم آب و هوایی و نیازهای مردم شریف کشور عزیزمان ایران، در راستای تولید محصولات بسیار با کیفیت با استفاده از بهترین و به روزترین قطعات اروپایی و به کارگیری دانش برترین متخصصان داخلی و همت جوانان پر انگیزه و متعهد گام برداریم.

در حال حاضر به لطف خداوند متعال و همت و عزم راسخ تیم آسا انرژی محصولات این شرکت با نام‌های تجاری **آساوان و ساتراس** عرضه می‌شود. به طور مشخص محصولات **چیلر ، هواساز های معمولی ، هایژنیک و پکیج یونیت** با نام تجاری آساوان و انواع فن کویل های سقفی توکار، زمینی، کانالی و داکت اسپیلت با نام تجاری ساتراس با گارانتی طلایی همراه با پشتیبانی و خدمات حرفه ای در دسترس هموطنان عزیز قرار دارند. امید است با اتکای به یاری خداوند متعال و عزم و اراده‌ای که از او خواسته ایم بتوانیم با تلاش و پشتکار، پرچم پر افتخار کشور عزیزمان ایران را در سراسر جهان و در عرصه های بین المللی به اهتزاز درآوریم و ثابت کنیم که جوانان ایرانی و مردم شریف این مرز و بوم شایسته بهترین ها هستند، پس با افتخار می‌گوییم با تمام وجود برای آسایش شما و خانواده عزیزتان ایستاده‌ایم.





معرفی شرکت ۴

محصولات آساوان

۸ asavan مینی چیلرهای اسکرال

۱۱ asavan چیلر تراکمی هوا خنک

۱۵ asavan چیلر تراکمی آب خنک

۱۸ asavan روفتاب پکیج

۲۱ asavan هواساز معمولی و هایژنیک

محصولات ساتراس

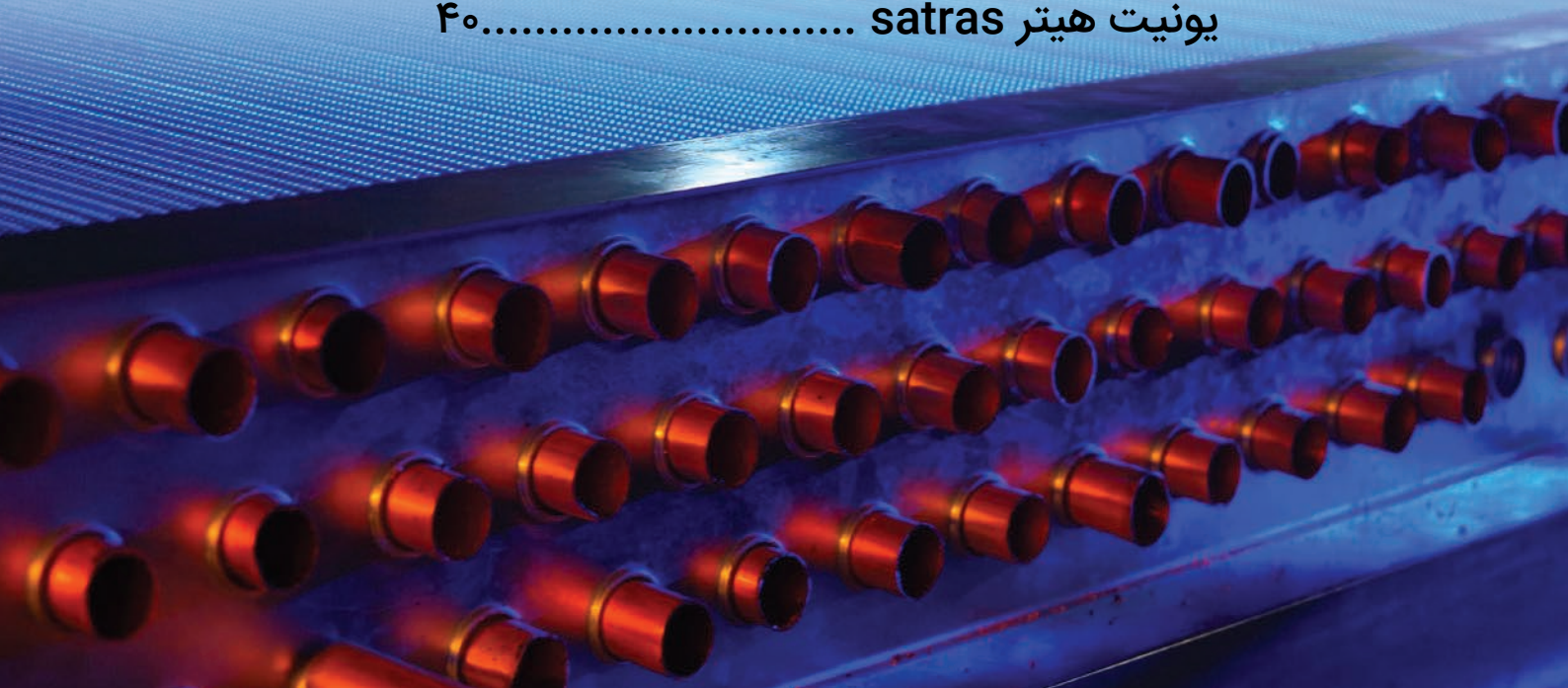
۲۵ satras فن کوئل زمینی

۲۸ satras فن کوئل سقفی توکار

۳۴ satras فن کوئل کانالی

۳۷ satras داکت اسپلیت

۴۰..... satras یونیت هیتر

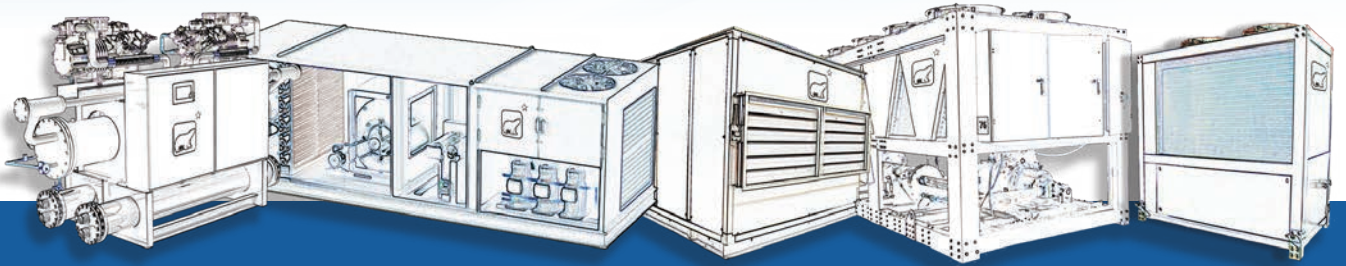




asavan

asavan endless comfort

آساوان آسایشے بے پایان





مینی چیلرهای اسکرال asavan



مینی چیلر (Mini Chiller) یا چیلر آپارتمانی چیلرهای هوایی کوچک و کم صدایی هستند که دارای ظرفیت کمتر از ۲۰ تن تبرید بوده و برای آپارتمان ها، ویلاها و ساختمان هایی که می خواهند سرمایش و حتی گرمایش مستقلی داشته باشند و مشکلات مربوط به موتورخانه مرکزی را تحمل نکنند به کار می رود.



مشخصات فنی مینی چیلر

- « مناسب ترین سیستم مستقل برای ساختمان های آپارتمانی و ویلایی
- « ظرفیت برودتی متنوع از ۳ تن تبرید تا ۱۵ تن تبرید با کمپرسور اسکرال
- « طراحی بر اساس استانداردهای روز اروپایی و انتخاب فنی و دقیق کلیه اجزای چیلر با استفاده از جدیدترین و پیشرفته ترین نرم افزارهای روز دنیا متناسب با شرایط آب و هوایی مختلف، نوع مبرد، ظرفیت کمپرسورها و سایر پارامترها
- « فن کندانسور از نوع AXIAL ساخت ZIEHL-ABEGG یا EBM آلمان و مجهز به کنترلر فشار محیط
- « مجهز به کلیه سیستم های حفاظتی (فشار بالا و پایین، کنترل فاز، کنترل ولتاژ، کنترل فشار روغن، یخ زدایی و...)
- « دارای مصرف انرژی بهینه و بسیار کم مصرف.
- « دارای پایین ترین سطح دسیبل صدا با توجه به نوع طراحی
- « قابلیت افزودن سیستم عیب یابی خودکار و اتصال به سیستم BMS
- « قابلیت نصب میکرو پروسور دیجیتال جهت کنترل بهتر روی عملکرد دستگاه
- « قابلیت نصب پمپ و مخزن داخلی برای سهولت در نصب و بهره برداری



جدول فنی مینی چیلر ASAVAN

Mini Chiller ASAVAN							
Model	AMC-5	AMC-7.5	AMC-8	AMC-10	AMC-12	AMC-15	
cooling capacity (KW)	17.58	26.38	28.14	35.17	41.2	52.75	
power supply (V/PHZ)	380 / 3 / 50						
Refrigerant	R 407 / R 22						
Compressor	Type	Scroll					
	Original Brand	copeland / Danfoss					
Fan	Number of fan	1	1	2	2	2	2
	Type	AC Axial					
	Fan size (cm)	50	50	50	50	63	63
	Original Brand	EBM / Ziehl ABEGG					
Sound Level DB(A)	50	52	52	53	54	56	



چیلر تراکمی هواخنک asavan



چیلر هوا خنک (Air Cooled Chiller) نوعی چیلر تراکمی می‌باشد ، وظیفه چیلر هواخنک این است که آب را در یک مدار بسته ، توسط سیکل تبرید سرد کرده و با پمپ به یونیت های داخل ساختمان مانند فن کویل ، هواساز و یا به دستگاه های صنعتی (جهت خنک کاری) پمپاژ کند.



مشخصات فنی چیلر تراکمی هواخنک

- « ظرفیت برودتی متنوع از ۲۰ تن تبرید تا ۵۰۰ تن تبرید
- « امکان استفاده از کمپرسورهای اسکرال و اسکرو ساخت کمپانی های **Copeland** و **Bitzer** با توجه به نیاز پروژه
- « استفاده از قطعات **اروپایی** و **اورجینال** از معتبرترین برند های روز دنیا
- « استفاده از فن های بسیار کم صدا ساخت کارخانه **EBM** آلمان یا **ZIEHL-ABEGG**
- « طراحی بر اساس استانداردهای **اروپایی** و انتخاب فنی و دقیق کلیه اجزای چیلر با استفاده از جدیدترین و پیشرفته ترین نرم افزارهای روز دنیا متناسب با شرایط آب و هوایی مختلف، نوع مُبرد، ظرفیت کمپرسورها و سایر پارامترها
- « تابلو برق طبق **استاندارد ICE** و دارای فن تهویه و باکس ضد آب
- « مجهز به کلیه سیستم های حفاظتی (فشار بالا و پایین، کنترل فاز، کنترل ولتاژ، کنترل فشار روغن، یخ زدایی و...) و **عیب یابی خودکار** با قابلیت مانیتورینگ و امکان اتصال به سیستم **BMS**
- « **COP** بالای دستگاه با توجه به طراحی بهینه
- « قابلیت ساخت چیلرها بصورت **مدولار** و بدون محدودیت ظرفیت
- « قابلیت نصب **Silencer box** برای کاهش صدای کمپرسور
- « قابلیت نصب اینورتر بر روی فن ها جهت کاهش بیشتر مصرف برق و سطح صدای دستگاه
- « قابلیت سفارش در حالت **Free Cooling** در مصارف خاص
- « قابلیت نصب **اکونومایزر** بر روی کمپرسورهای اسکرو برای راندمان بالاتر براساس نیاز برای پروژه های خاص
- « قابلیت سفارش بصورت **Soft Start** جهت صرفه جویی در مصرف انرژی
- « قابلیت نصب انرژی متر جهت **تفکیک مصرف قبوض هر واحد ساختمان** بصورت مستقل



جدول فنی چیلر هوا خنک (اسکرال)

Air Cooled Chiller (Scroll)											
Model	ACA-70L-22LE	ACA-85L-22LE	ACA-105L-22LE	ACA-140L-42LE	ACA-170L-42LE	ACA-210L-42LE	ACA-250L-62LE	ACA-280L-42LE	ACA-315L-62LE	ACA-351L-82LE	
cooling capacity (KW)	70.34	84.4	105.5	140.68	168.81	211	253.2	281.35	316.52	351.7	
power supply (V/P/HZ)	380 / 3 / 50										
Refrigerant	R 407 / R 22										
Compressor	Type	Scroll									
	Original Brand	copeland / Danfoss									
Fan	Number of fan	2	2	2	4	4	4	6	4	6	8
	Type	AC Axial									
	Fan size (cm)	80	80	80	80	80	80	80	80	80	80
	Original Brand	EBM / Ziehl ABEGG									
Sound Level DB(A)	50	52	53	57	57	58	60	60	62	62	



جدول فنی چیلر هوا خنک (اسکرو)

Air Cooled Chiller (screw)													
Model	ACA-420L-62SE	ACA-490L-82SE	ACA-530L-102SE	ACA-570L-102SE	ACA-630L-102SE	ACA-710L-122SE	ACA-770L-142SE	ACA-840L-142SE	ACA-910L-162SE	ACA980L-162SE	ACA-1050L-182SE	ACA-1120L-182SE	
cooling capacity (KW)	422	492	527	572	632	710	772	843	913	983	1053	1123	
power supply (V/P/HZ)	380 / 3 / 50												
Refrigerant	R 134 / R 22												
Compressor	Type	screw											
	Original Brand	copeland / Danfoss											
Fan	Number of fan	6	8	10	10	10	12	14	14	16	16	18	18
	Type	AC Axial											
	Fan size (cm)	80	80	80	80	80	80	80	80	80	80	80	80
	Original Brand	EBM / Ziehl ABEGG											



چیلر تراکمی آب خنک asavan



چیلر آب خنک (Water Cooled Chiller) نوعی چیلر تراکمی می‌باشد که از آن به عنوان مولد سرما در تهویه مطبوع با تولید آب سرد، سرمایش مورد نیاز فن‌کوئل‌ها، هواسازها، راکتورهای صنایع دارویی و غذایی و تجهیزات صنعتی و... را تأمین می‌کند.



مشخصات فنی چیلر تراکمی آب خنک

« ظرفیت برودتی از ۵۰ تن تبرید تا ۹۰۰ تن تبرید
« امکان استفاده از کمپرسورهای اسکرال و اسکرو ساخت کمپانی‌های **Copeland**
و **Bitzer** با توجه به نیاز پروژه
« استفاده از قطعات **اروپایی** و **اورجینال** از معتبرترین برند های روز دنیا
« استفاده از شیرهای سرویس جهت جلوگیری از هدر رفتن مبرد در زمان سرویس
و نگهداری
« شاسی و استراکچر **محکم** با قابلیت حمل و نصب آسان
« طراحی بر اساس استانداردهای روز اروپایی و انتخاب فنی و دقیق کلیه اجزای
چیلر با استفاده از جدیدترین و پیشرفته ترین نرم افزارهای روز دنیا متناسب با
شرایط آب و هوایی مختلف، نوع مبرد، ظرفیت کمپرسورها و سایر پارامترها
« کمپرسور مجهز به **سیستم کنترل اتوماتیک** دمای روغن، پورت های جداگانه برای
اکونومایزر و تزریق مایع
« مجهز به کلیه **سیستم های حفاظتی** (فشار بالا و پایین، کنترل فاز، کنترل ولتاژ،
کنترل فشار روغن، یخ زدایی و...) و عیب یابی خودکار با قابلیت مانیتورینگ و
امکان اتصال به سیستم **BMS**
« قابلیت نصب انرژی متر جهت تفکیک مصرف قبوض هر واحد ساختمان بصورت
مستقل



جدول فنی چیلر آب خنک ASAVAN

Water Cooled Chiller ASAVAN											
Model	WCA-50L-1LE	WCA-75L-1LE	WCA-100L-2LE	WCA-150L-2LE	WCA-200L-4LE	WCA-250L-2LE	WCA-300L-2LE	WCA-400L-2LE	WCA-450L-3LE	WCA-600L-2LE	WCA-900L-3LE
cooling capacity (KW)	50	75	100	150	200	250	300	400	450	600	900
power supply (V/P/HZ)	380 / 3 / 50										
Refrigerant	R134 / R22 / R407										
Compressor	Type	screw / Scroll									
	Original Brand	Bitzer / Hanbell									
Number of Compressor	1	1	2	2	4	2	2	2	3	2	3
Number of circuits and capacity control	Bitzer 4 Steps - Hanbell continuous										
Control System Type	Plc or Logo										



روفتاپ پکیج asavan



روف تاپ پکیج در واقع ترکیبی از چیلر و هواساز در یک مجموعه یکپارچه است. روفتاپ پکیج ها عمل گرمایش ، سرمایش ، فیلتراسیون و تنظیم رطوبت هوا را انجام می دهند. یکی از پرکاربردترین سیستمها و تجهیزات جهت تهویه مطبوع تابستانی و زمستانی، دستگاه روفتاپ پکیج یا پکیج یونیت می باشد.



مشخصات فنی روفتاب پکیج

- « ظرفیت برودتی متنوع از ۳ تن تبرید تا ۱۰۰ تن تبرید
- « دارای کمپرسور اسکرال به صورت دو یا چهار مداره با راندمان بالا جهت صرفه جویی در مصرف انرژی
- « انتخاب بهینه برای سالن های تولید و اماکن عمومی از جمله ساختمان های تجاری
- « استفاده از قطعات اروپایی و اورجینال از معتبرترین برند های روز دنیا
- « استفاده از فن های بسیار کم صدا ساخت کارخانه EBM آلمان یا ZIEHI-ABEGG در قسمت کندانسور
- « استفاده از فن های Nicotra ایتالیا در قسمت فن دمنده با بالانس دینامیکی و استاتیکی بسیار دقیق
- « دارای پایین ترین سطح دسیبل صدا و لرزش بسیار کم
- « استفاده از عایق پلی استایرن یا پلی اورتان به ضخامت ۱۹mm در پنل دستگاه
- « اتصال فن و موتور به بدنه دستگاه توسط لرزه گیر و برزنت جهت جلوگیری از ایجاد صدا و لرزش
- « مجهز به فیلترهای آلومینیومی قابل شستشو با قابلیت جذب بالا
- « مجهز به کلیه سیستم های حفاظتی (فشار بالا و پایین، کنترل فاز، کنترل ولتاژ، کنترل فشار روغن، یخ زدایی و...)
- « و عیب یابی خودکار با قابلیت مانیتورینگ و امکان اتصال به سیستم BMS
- « امکان نصب هیتر الکتریکی یا کویل بخار به جای کویل آب گرم برای کار در حالت گرمایش
- « امکان ساخت شاسی کشی مهندسی دستگاه روفتاب پکیج بصورت Roof Curb
- « دارای عایق و لرزه گیر براساس ابعاد مختلف و نیاز پروژه
- « امکان ساخت بصورت عمودی (Vertical) و افقی (Horizontal) براساس فضای پروژه
- « قابلیت ساخت به صورت هایژنیک (HYGIENIC) براساس استاندارد TUV برای مصارف اتاق تمیز



جدول فنی روftاپ پکیج ASAVAN

packaged Rooftop Units ASAVAN											
packaged Rooftop Units	A-AHUR3-1L1	A-AHUR5-1L1	A-AHUR10-2L1	A-AHUR15-2L1	A-AHUR20-2L1	A-AHUR25-2L1	A-AHUR30-2L1	A-AHUR40-2L1	A-AHUR50-2L1	A-AHUR75-3L1	A-AHUR100-4L1
cooling capacity (KW)	3	5	10	15	20	25	30	40	50	75	100
power supply (V/P/HZ)	380 / 3 / 50										
Refrigerant	R134 / R22 / R407										
Compressor	Type	screw /Scroll									
	Original Brand	Bitzer / Hanbell									
Number of Compressor	1	1	2	2	2	2	2	2	2	3	4
Number of circuits and capacity control	Bitzer 4 Steps - Hanbell continuous										
Fan	Original Brand	EBM / Ziehl ABEGG									
	Number of Fan	1	1	2	2	4	4	4	4	4	6
Control System Type	Plc or Logo										
Electro Fan	siemens / Motogen										
Air flow - CFM	1500	2500	4000	6000	8000	10000	120000	16000	20000	30000	40000



هواساز معمولی و هایژنیک asavan



هواساز معمولی (Air Handling Unit) بطور اختصاری AHU دستگاهی برای تأمین هوای مطبوع و سالم با دستیابی به دما و رطوبت مناسب و قابل کنترل است. هواساز عمل تهویه تابستانی و زمستانی و تامین هوای تازه را از طریق گردش هوای سرد و گرم در فضاها از طریق کانال کشی انجام میدهد، این سیستم حرارت و یا برودت ایجاد شده در چیلرها و یا دیگ های آب گرم را به هوای سرد و یا گرم تبدیل نموده و با فیلتراسیون مناسب با فضای کاربری تامین میکند .



مشخصات فنی هواساز معمولی و هایژنیک

- « قابلیت ساخت در تمامی ظرفیت ها بر اساس نیاز و سفارش مشتری
- « دارای فن و موتور بسیار کم صدا با پایین ترین حد لرزش
- « ساخت بدنه دستگاه بصورت دو لایه و عایقکاری حرارتی آن
- « مجهز به درب های **THERMAL BREAK** و کاملا آب بند (مطابق استاندارد EN ۱۸۸۶ مخصوص هواساز هایژنیک)
- « دارای فن های **PLUG** و سانتریفیوژ با توجه به نوع هواساز
- « قابلیت ساخت هواساز های **HYGIENIC** برای مصارف بیمارستانی، دارو سازی و اتاق های تمیز
- « قابلیت ساخت هواساز بصورت **CAC** (حجم هوای ثابت) و **VAV** (حجم هوای متغیر)
- « امکان نصب باکس های **VAV** در مسیر کانال اصلی هر زون، بمنظور تغییر دمای متناسب هر زون
- « امکان ساخت بصورت **Single Zone** و **Multi Zone**
- « امکان ساخت بصورت عمودی (**Vertical**) و افقی (**Horizontal**) براساس فضای پروژه
- « امکان ساخت شاسی کشی مهندسی دستگاه هواساز بصورت **Roof Curb** دارای عایق و لرزه گیر براساس ابعاد مختلف و نیاز پروژه
- « قابلیت نصب فیلترهای کیسه ای، هپا، اولپا و کربن اکتیو با توجه به نیاز پروژه
- « قابلیت سفارش به صورت **Heat Recovery** یا **Mixing box** جهت صرفه جویی در مصرف انرژی
- « مطابق با الزامات جهانی سازمان GMP، برای مصارف بیمارستانی، داروسازی و اتاق تمیز
- « قابلیت مانیتورینگ و امکان اتصال به سیستم **BMS**



جدول فنی هواساز های ASAVAN

مشخصات هواساز های معمولی ASAVAN											
Model	AF-1500-P/L	AF-2500-SR	AF-4000-SR	AF-6000-SR	AF-8000-SR	AF-10000-SR	AF-12000-SR	AF-16000-SR	AF-20000-SR	AF-30000-SR	AF-40000-SR
Air flow - CFM	1500	2500	4000	6000	8000	10000	12000	16000	20000	30000	40000
power supply (V/P/HZ)	380 / 3 / 50										
Fan	Type	Forward / Backward / Plug									
	Original Brand	siemens / Motogen / Mega									
control system	Plc/logo										
Unit Demension	ابعاد بر اساس نیاز پروژه طراحی و ساخته می شود										



SATRAS

Satras is a special choice

ساتراس انتخاب خاص





فن کوئل زمینی SATRAS



فن کوئل زمینی SATRAS مانند هر سیستم تهویه مطبوع دیگری وظیفه کنترل دما، کنترل رطوبت، تازه‌سازی هوا و به جریان انداختن هوا را به عهده دارد. این دستگاه شامل یک مبدل حرارتی و فن است، از لحاظ ظاهر فن کوئل‌ها زیبا و دکوراتیو طراحی میشوند چون در معرض دید هستند و بخشی از دکور مکان تلقی میشود.



مشخصات فن کوئل زمینی

- « ظرفیت هوادهی از **۲۰۰CFM** تا **۱۰۰۰CFM**
- « دارای پایین ترین سطح دسیبل صدا و کاملا بدون لرزش
- « دارای ظاهری زیبا و مورد پسند طراحان حرفه ای دکوراسیون داخلی
- « دارای کویل مسی با فین های آلومینیومی با راندمان بالا
- « دارای مصرف انرژی بهینه و بسیار کم مصرف
- « بدنه داخلی از جنس ورق گالوانیزه ضخیم مجهز به عایق حرارتی و رطوبتی
- « دارای فن از نوع پلیمر **ABS** آنتی استاتیک و قابلیت کارکرد در درجه حرارت بالا
- « قابلیت ساخت به صورت دو لوله و چهار لوله
- « امکان نصب کویل بصورت **Gold Fin** و **Blue Fin** بمنظور افزایش عمر و کارایی بهتر
- « قابلیت اتصال به سیستم **wifi**

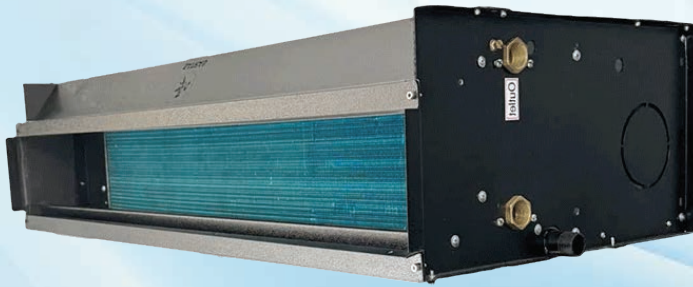


جدول فنی فن کوئل زمینی SATRAS

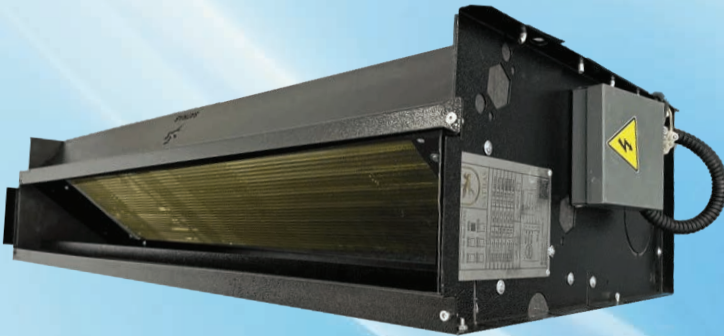
مشخصات فن کوئل های زمینی SATRAS							
Model	SF-200-F/B	SF-300-F/B	SF-400-F/B	SF-600-F/B	SF-800-F/B	SF-1000-F/B	SF-1200-F/B
Air flow - CFM	200	300	400	600	800	1000	1200
Total Cooling Capacity (Btu/hr)	8700	12000	15400	20400	24400	31000	36000
Sensible Cooling Capacity (Btu/hr)	6000	9000	12000	15000	18000	23000	28000
حداکثر زیر بنای حدودی مورد استفاده (مترمربع)	12	20	28	40	56	70	80
Noise Level (dB)	38	38	38	40	42	42	42
power supply (V/P/HZ)	380 / 3 / 50						
Fan	Type	Forward / Backward / Plug					
	Original Brand	sisme / Motogen / Mega					
Filter	آلومینیومی قابل شستشو / کاغذی یا کیسه ای / سفارشی برای کاربردهای خاص						



فن کوئل سقفی تو کار SATRAS



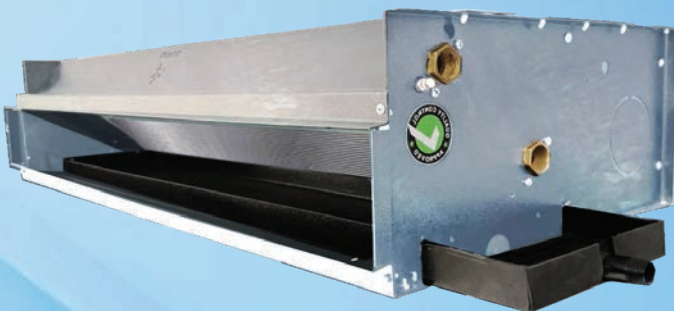
« مدل Silent



« مدل LUX



« مدل Smart

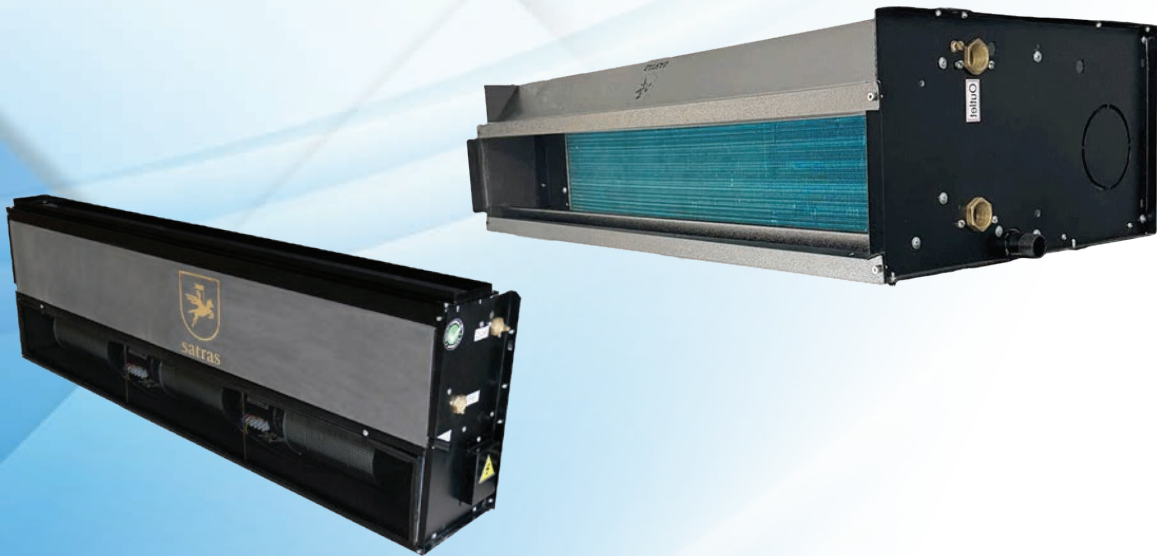


« مدل ECO



مدل Silent

فن کویل سقفی ساتراس مدل Silent طراحی شده مخصوص فضاهای بسیار آرام که نیاز به سکوت و آرامش دارند، مانند اتاق خواب، کتابخانه ها، بیمارستان ها، سالن های کنفرانس و ... استفاده می شود



- « ظرفیت هوادهی از ۲۰۰CFM تا ۱۰۰۰CFM
- « الکترو موتور **sisme** ایتالیا
- « فن فلزی طرح ایتالیا با بالانس دینامیک و استاتیک
- « کویل آلومینیومی **Blue Fin** بمنظور افزایش عمر و کارایی بهتر
- « بدنه یکپارچه با طراحی دقیق مهندسی به صورت CNC کامل با قابلیت دمونتاژ بسیار راحت و سریع
- « جنس بدنه از ورق گالوانیزه با ضخامت بالا و پوشش رنگ کوره ای الکترواستاتیک
- « پایین ترین سطح دسیبل صدای ممکن و کاملا بدون لرزش
- « ظاهری زیبا و مورد پسند طراحان حرفه ای دکوراسیون داخلی
- « مصرف انرژی بهینه و بسیار کم مصرف
- « قابلیت ساخت به صورت دو لوله و چهار لوله
- « قابلیت اتصال به سیستم **wifi**



جدول فنی فن کوئل سقفی مدل Silent

Model		SF-CS-200	SF-CS-300	SF-CS-400	SF-CS-600	SF-CS-800	SF-CS-1000	
Air flow	CFM	H	200	300	400	600	800	1000
		M	168	259	345	529	675	855
		L	142	229	311	455	595	765
cooling capacity (KW)		2/8	3/6	4/6	5/9	7/3	9/2	
heating capacity (btu/hr)		6/5	9/2	11/5	14/3	18/5	22/2	
sound level H/M/L DB(A)		34/32/28	35/33/28	38/34/31	40/36/33	42/39/34	44/41/34	
Water Flow Rate (GPM)		2/3	2/8	3/6	4/4	5/3	6/7	
Hydraulic Friction (Kpa)		4/8	5	6	9/3	10/5	12/1	
Piping Connection in door (inch)		3/4	3/4	3/4	3/4	3/4	3/4	
Piping Connection out door (inch)		3/4	3/4	3/4	3/4	3/4	3/4	
قطر لوله آب درین (inch)		1/2	1/2	1/2	1/2	1/2	1/2	
Indoor Unit Demension (mm)		62*48 *24.5	82*48 *24.5	93*48 *24.5	107*48 *24.5	134*48 *24.5	165.5*48 *24.5	



مدل LUX

فن کویل سقفی ساتراس مدل LUX ، این مدل با ارتفاع تمام شده ۲۲ سانتیمتر ایده آل جهت استفاده در مکان هایی که دارای محدودیت ارتفاع هستند و یا به دلیل طراحی معماری محدود به استفاده از کلاف های کم حجم میباشند . مانند سالن واحد های مسکونی و ...



- « ظرفیت هوادهی از ۲۰۰CFM تا ۱۰۰۰CFM
- « الکترو موتور **sisme** ایتالیا
- « فن فلزی طرح ایتالیا با بالانس دینامیک و استاتیک
- « کویل آلومینیومی **Gold Fin** بمنظور افزایش عمر و کارایی بهتر
- « بدنه یکپارچه با طراحی دقیق مهندسی به صورت CNC کامل با قابلیت دمونتاژ بسیار راحت و سریع
- « جنس بدنه از ورق گالوانیزه با ضخامت بالا و پوشش رنگ کوره ای الکترواستاتیک
- « پایین ترین سطح دسیبل صدا و کاملا بدون لرزش
- « **ظاهری زیبا** و مورد پسند طراحان حرفه ای دکوراسیون داخلی
- « مصرف انرژی بهینه و **بسیار کم مصرف**
- « قابلیت ساخت به صورت **دو لوله** و **چهار لوله**
- « قابلیت اتصال به سیستم **wifi**



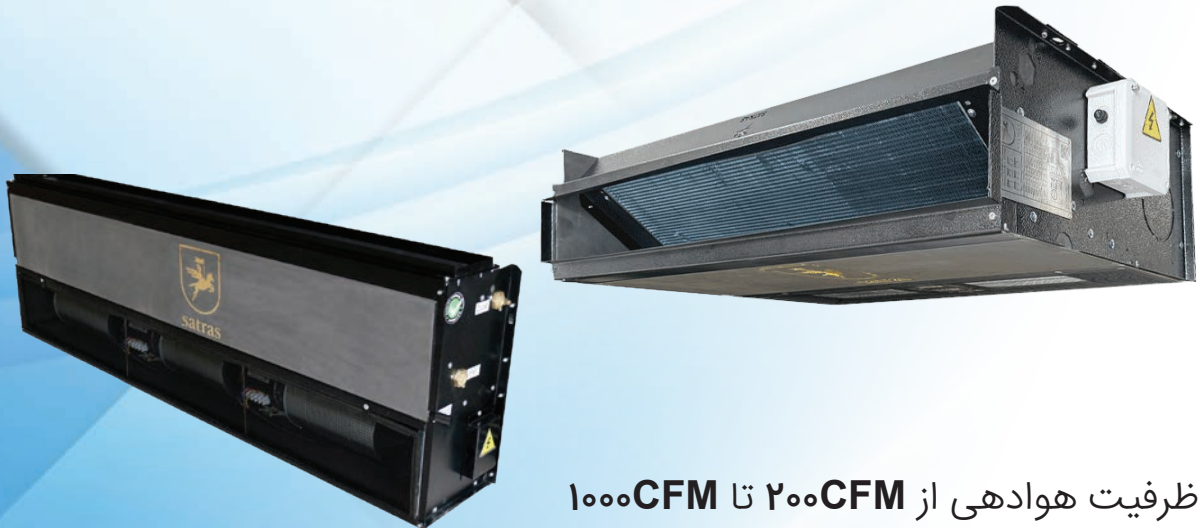
جدول فنی فن کوئل سقفی مدل LUX

Model		SF-CL-200	SF-CL-300	SF-CL-400	SF-CL-600	SF-CL-800	SF-CL-1000	
Air flow	CFM	H	200	300	400	600	800	1000
		M	168	259	345	529	675	855
		L	142	229	311	455	595	765
cooling capacity (KW)		2/8	3/6	4/6	5/9	7/3	9/2	
heating capacity (btu/hr)		6/5	9/2	11/5	14/3	18/5	22/2	
sound level H/M/L DB(A)		36/34/30	37/35/30	40/36/33	42/38/35	44/41/36	46/43/36	
Water Flow Rate (GPM)		2/3	2/8	3/6	4/4	5/3	6/7	
Hydraulic Friction (Kpa)		4/8	5	6	9/3	10/5	12/1	
Piping Connection in door (inch)		3/4	3/4	3/4	3/4	3/4	3/4	
Piping Connection out door (inch)		3/4	3/4	3/4	3/4	3/4	3/4	
قطر لوله آب درین (inch)		1/2	1/2	1/2	1/2	1/2	1/2	
Indoor Unit Demension (mm)		59*48 *22	74*48 *22	84*48 *22	104*48 *22	136*48 *22	165.5*48 *22	



مدل Smart

فن کویل سقفی ساتراس مدل Smart ایده آل و کاربردی جهت واحدهای مسکونی که از سیستم گرمایشی پکیج دیواری استفاده می کنند میباشد. عملکرد این فن کویل با توجه به دارا بودن برد الکترونیکی هوشمند باعث جلوگیری از پرتاب باد سرد توسط فن کویل در فصول سرد سال می شود



- « ظرفیت هوادهی از ۲۰۰CFM تا ۱۰۰۰CFM
- « الکترو موتور **sisme** ایتالیا
- « دارای **برد هوشمند** با قابلیت قطع و وصل اتوماتیک هنگام سرد شدن آب و افت فشار آب پکیج
- « فن فلزی طرح ایتالیا با بالانس دینامیک و استاتیک
- « کویل آلومینیومی
- « بدنه یکپارچه با طراحی دقیق مهندسی به صورت CNC کامل با قابلیت دمونتاژ بسیار راحت و سریع
- « جنس بدنه از ورق گالوانیزه با ضخامت بالا و پوشش رنگ کوره ای الکترواستاتیک
- « پایین ترین سطح دسیبل صدای ممکن و کاملاً بدون لرزش
- « **ظاهری زیبا** و مورد پسند طراحان حرفه ای دکوراسیون داخلی
- « مصرف انرژی بهینه و **بسیار کم مصرف**
- « قابلیت ساخت به صورت **دو لوله و چهار لوله**
- « قابلیت اتصال به سیستم **wifi**



جدول فنی فن کوئل سقفی مدل Smart

Model		SF-CM-200	SF-CM-300	SF-CM-400	SF-CM-600	SF-CM-800	SF-CM-1000	
Air flow	CFM	H	200	300	400	600	800	1000
		M	168	259	345	529	675	855
		L	142	229	311	455	595	765
cooling capacity (KW)		2/8	3/6	4/6	5/9	7/3	9/2	
heating capacity (btu/hr)		6/5	9/2	11/5	14/3	18/5	22/2	
sound level H/M/L DB(A)		36/34/30	37/35/30	40/36/33	42/38/35	44/41/36	46/43/36	
Water Flow Rate (GPM)		2/3	2/8	3/6	4/4	5/3	6/7	
Hydraulic Friction (Kpa)		4/8	5	6	9/3	10/5	12/1	
Piping Connection in door (inch)		3/4	3/4	3/4	3/4	3/4	3/4	
Piping Connection out door (inch)		3/4	3/4	3/4	3/4	3/4	3/4	
قطر لوله آب درین (inch)		1/2	1/2	1/2	1/2	1/2	1/2	
Indoor Unit Demension (mm)		59*48 *22	74*48 *22	84*48 *22	104*48 *22	136*48 *22	165.5*48 *22	



مدل ECO

فن کویل سقفی ساتراس مدل ECO محصولی که با رعایت تمامی نکات مهندسی در طراحی دستگاه و صرفا با تقلیل آپشن ها ، گزینه ای مناسب جهت استفاده در پروژه های اقتصادی می باشد.



- « ظرفیت هوادهی از ۲۰۰CFM تا ۱۰۰۰CFM
- « موتور الکتروژن / الکترومگا
- « فن ABS با بالانس دینامیک و استاتیک
- « کویل آلومینیومی **Silver**
- « بدنه یکپارچه با طراحی دقیق مهندسی به صورت CNC کامل با قابلیت دمونتاز
- « بسیار راحت و سریع
- « جنس بدنه از ورق گالوانیزه
- « پایین ترین سطح دسیبل صدا و کاملا بدون لرزش
- « مصرف انرژی بهینه و بسیار کم مصرف
- « قابلیت ساخت به صورت دو لوله و چهار لوله



جدول فنی فن کوئل سقفی مدل ECO

Model		SF-CE-200	SF-CE-300	SF-CE-400	SF-CE-600	SF-CE-800	SF-CE-1000	
Air flow	CFM	H	200	300	400	600	800	1000
		M	168	259	345	529	675	855
		L	142	229	311	455	595	765
cooling capacity (KW)		2/8	3/6	4/6	5/9	7/3	9/2	
heating capacity (btu/hr)		6/5	9/2	11/5	14/3	18/5	22/2	
sound level H/M/L DB(A)		36/34/30	37/35/30	40/36/33	42/38/35	44/41/36	46/43/36	
Water Flow Rate (GPM)		2/3	2/8	3/6	4/4	5/3	6/7	
Hydraulic Friction (Kpa)		4/8	5	6	9/3	10/5	12/1	
Piping Connection in door (inch)		3/4	3/4	3/4	3/4	3/4	3/4	
Piping Connection out door (inch)		3/4	3/4	3/4	3/4	3/4	3/4	
قطر لوله آب درین (inch)		1/2	1/2	1/2	1/2	1/2	1/2	
Indoor Unit Demension (mm)		59*48 *22	74*48 *22	84*48 *22	104*48 *22	136*48 *22	165.5*48 *22	



فن کوئل کانالی SATRAS



فن‌کوئل‌های کانالی یا داکتی از جمله فن‌کوئل‌های سقفی توکار شناخته می‌شوند که معمولاً در سقف‌های کاذب نصب می‌گردند و برای انتقال هوای مطبوع به داخل محیط از کانال‌کشی‌ها استفاده می‌شود و کانال‌ها در نقاط مختلف محیط به دریچه‌های هوای تعبیه شده متصل می‌گردند.



مشخصات فنی فن کوئل کانالی

- « ظرفیت هوادهی از **۸۰۰CFM** تا **۲۰۰۰CFM**
 - « دارای سطح **دسیبل صدای بسیار پایین**
 - « دارای مصرف انرژی بهینه و **بسیار کم مصرف**
 - « بدنه از جنس ورق گالوانیزه با **ضخامت بالا** و پوشش **رنگ الکترواستاتیک** جهت جلوگیری از زنگ زدگی
 - « فیلترهای تصفیه هوای قابل شستشو و دسترسی آسان
 - « سینی درین از جنس ورق گالوانیزه با پوشش داخلی رنگ الکترواستاتیک و دارای عایق الاستومری در پوشش خارجی برای جلوگیری از تقطیر
 - « ظرفیت حرارتی و برودتی بالای کویل
 - « فشار استاتیکی **۱۰۰pa** جهت تامین افت فشارهای داخلی و خارجی سیستم
 - « عایقکاری حرارتی و برودتی در تمام محفظه فن کوئل
 - « فن سانتریفیوژ با پروانه های بزرگ دارای تعادل دینامیکی و استاتیکی و
- ### حداقل دسیبل صدا
- « دارای فیلتر و امکان نصب **پلنیوم باکس** برای هوارسانی یکنواخت در طول دریچه های خطی و اسلوت
 - « الکتروموتور مجهز به **رله حرارتی** جهت حفاظت در برابر بارهای اضافی و حرارت بیش از حد سیم پیچ
 - « قابلیت ساخت فن کوئل به صورت **دو لوله** و **چهار لوله**
 - « امکان نصب کویل بصورت **Gold Fin** و **Blue Fin** بمنظور افزایش عمر و کارایی بهتر
 - « قابلیت نصب ترموستات جهت کنترل و برنامه ریزی دستگاه
 - « قابلیت تامین **هوای تازه**
 - « قابلیت اتصال به سیستم **Wifi** جهت تنظیم دما



جدول فنی فن کوئل کانالی SATRAS

SATRAS مشخصات فن کوئل کانالی									
Model			SD-800	SD-1000	SD-1200	SD-1400	SD-1600	SD-1800	SD-2000
Air flow	CFM	H	800	1000	1200	1400	1600	1800	2000
		M	725	890	1090	1306	1460	1697	1841
		L	665	795	1005	1180	1383	1536	1726
cooling capacity (KW)			8/5	11/6	13/2	16/9	19/9	22/2	24/9
heating capacity (btu/hr)			23/4	29/3	34/6	41/7	47/5	54	58/3
sound level H/M/L DB(A)			56/52/48	56/52/48	56/52/48	56/52/48	58/54/50	58/54/50	58/54/50
Water Flow Rate (GPM)			5/2	6/7	7/7	9/2	10/7	12/2	15/2
Hydraulic Friction (Kpa)			8	24	24	36	52	90	130
Piping Connection in door (inch)			1	1	1	1	1	1	1
Piping Connection out door (inch)			1	1	1	1	1	1	1
Weight (kg)			19/05	19/05	19/05	19/05	19/05	19/05	19/05
Indoor Unit Demension (mm)			900 W	900 W	900 W	900 W	900 W	900 W	900 W
			650 H	750 H	850 H	950 H	1050 H	1200 H	1350 H
			450 D	450 D	450 D	450 D	450 D	450 D	450 D



داکت اسپلت SATRAS



داکت اسپلت در واقع همان اسپلت (کولر گازی) است و با این تفاوت که در کولر گازی، یونیت داخلی به صورت دیواری یا سقفی روکار اجرا می شود ولی یونیت داخلی (یا هواساز) داکت اسپلت به صورت توکار و درون سقف کاذب (یا قسمتی از سقف مثل راهرو یا ورودی اتاق ها) نصب می شود. داکت اسپلت با کانال کشی به اتاق ها یا قسمت های مختلف یک واحد از یک ساختمان متصل شده و هوای تازه را بعد از فیلتر کردن و تنظیم دما در آنها توزیع می کند.



مشخصات فنی داکت اسپلت

- « ظرفیت برودتی از ۵/۵ اتن تبرید تا ۵ تن تبرید
- « مجهز به کمپرسور پر قدرت ساخت شرکت های معتبر **Copeland** و **Panasonic**
- « دستگاه مجهز به **اکومولاتور** برای جلوگیری از ورود مایع مبرد به کمپرسور
- « سطح **دسیبل صدای بسیار پایین**
- « دارای مصرف انرژی بهینه و **بسیار کم مصرف**
- « دارای ترموستات همراه با برد فرمان در یونیت داخلی و قابلیت تنظیم سه دور و دارای **ریموت کنترل مجزا**
- « حداکثر طول لوله کشی مسی بصورت عمودی تا **۳۰ متر**
- « حداکثر طول لوله کشی مسی بصورت افقی تا **۶۰ متر**
- « طراحی و ساخت مناسب مناطق حاره ای
- « گرمایش بوسیله کویل آب گرم و مصرف گاز شهری
- « امکان ساخت دستگاه بصورت **اینورتر** و دارای مبرد **R۴۱۰a**
- « امکان نصب یونیت داخلی در ارتفاع کم و سقف های کاذب با فضای محدود
- « امکان نصب کویل بصورت **Gold Fin** و **Blue Fin** بمنظور افزایش عمر و کارایی بهتر

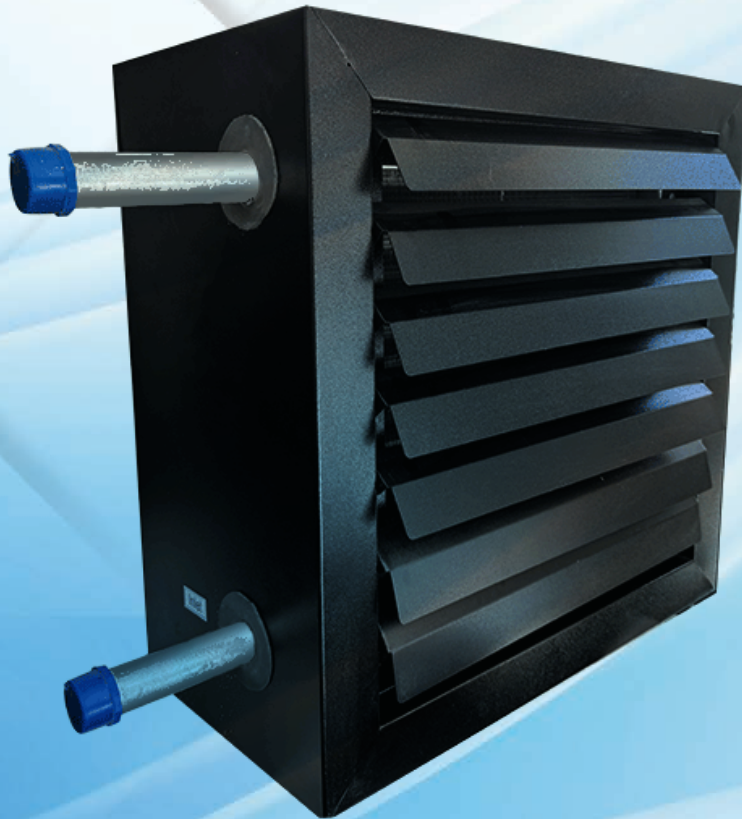


جدول فنی داکت اسپیت SATRAS

Duct Spilet SATRAS							
	GDSC2430	GDSC2430	GDSC2430	GDSC3642	GDSC48	GDSC60	
Btu/h	24.000	30.000	36.000	35.17	42.000	48.000	
V~ / P / Hz	220 / 1 / 50			220 & 380 / 1 & 3 / 50		380 / 3 / 50	
W*H*D (mm)	620 × 690 × 620				720 × 690 × 720	820 × 690 × 820	
M	30-20						
kg	60	60	80	80	100	100	
Fan Motor	Power (W)	180	180	250	250	380	780
	Rated Running Current (A)	0.82	0.82	1.15	1.15 & 0.75	1.75 & 0.85	1.57
	Air Flow (cfm)	2328	2328	3157	3157	4152	6174
	Sound Pressure Level (dBA)	60	60	60	60	63	65
	rpm	1380	1380	1380	1320	1320	1360
compressor	Type	Scroll Manufactured by copeland					
	Refrigerant /Charge (gr)	R22/ ~ 1500	R22/ ~ 1900	R22/ ~ 2250	R22/ ~ 2600	R22/ ~ 3000	R22/ ~ 3750
	Rated Running Current	8	9	11	11.5 & 4.3	15.5 & 6	7
Coil	Tube Material	Plain Copper Tube					
	Tube Diameter	3/8 (in)					
	Fin Material	Alluminium Corrugated					
	Fin Row/FPI	1/17	1/17	1/17	1/17	1/17	1/17
Pipe Connection	Size Gas	5/8 (in)		5/8 (in)		7/8 (in)	
	Size Liquid	3/8 (in)		3/8 (in)		1/2 (in)	



یونیت هیتر SATRAS



« یونیت هیتر نوعی سیستم برای گرمایش محیط است که در برخی کاربری ها علاوه بر گرمایش از آن به عنوان دستگاه سرمایش نیز استفاده می شود. این دستگاه ساختاری ساده دارد و متشکل از تعدادی کویل (لوله های فین دار) و یک فن است که در روزهای سرد سال ، آبگرم یا بخار داغ با پمپ به کویل آن و در روزهای گرم سال ، آب سرد با پمپ به کویل آن ارسال می شود و هوا توسط فن از میان (اطراف) کویل دمیده شده و دمای آن افزایش یا کاهش پیدا می کند. آب سرد معمولا توسط چیلر و آب گرم توسط بویلر یا پکیج ایجاد می شود.



مشخصات فنی یونیت هیتر Satras

« ظرفیت های ۴۲۰۰۰ الی ۲۵۰۰۰۰ بی تی یو بر ساعت
« تولید در چهار تیپ (آبگرم، بخار، روغن داغ و الکتریکی)
« تامین گرمایش سالنهای تولیدی، ورزشی، صنعتی، استخرها، مرغداری ها،
صنایع نفت، گاز، پتروشیمی و ...
« بدنه ی کربن استیل و آلومینیومی با پوشش رنگ پودری الکترو استاتیک یا
بدنه ی استنلس استیل
« الکتروموتورهای مورد استفاده در یونیت هیتر بصورت تکفاز، سه فاز، ضد
انفجار و دارای پروانه های ملخی و در مدل های ۹۰۰ و ۱۴۰۰۰ دور در دقیقه.
« استفاده از فن های پرقدرت با صدای متوسط (کم صدا نیست و برای محیط
های نیاز به سکوت مناسب نیستند) با توانایی پرتاب باد به چند متر دورتر .



جدول فنی یونیت هیتر SATRAS

مشخصات فنی یونیت هیتر SATRAS						
6	5	4	3	2	1	سایز
250000	200000	162000	122000	82000	42000	ظرفیت (btu/h)
30*85*85	30*81*81	30*75*75	30*66*66	30*58*58	30*50*50	ابعاد دستگاه عمق*عرض*طول
50 ۷ پره فلزی	50 ۷ پره فلزی	45 ۷ پره فلزی	40 ۷ پره فلزی	35 ۷ پره فلزی	30 cm ۷ پره فلزی	مشخصات فن
900/1400 RPM						دور فن
1 2/1	1 2/1	1 4/1	1 4/1	1	1	سایز لوله ورودی و (اینچ) خروجی
مدل A : دو ردیفه لوله مسی / 10Fpi, 8Fpi مدل B : کویل بخار لوله مانسمان / فین اسپیرال مدل C : کویل تمام استیل						مشخصات کویل
سه فاز / تک فاز						برق



ASA | **ENERGY**
TECHNICAL | ENGINEERING COMPANY

راه های ارتباط با ما

031 - 36242648 

@asaenergy_asa1 

www.asaa1.com 

info@asaa1.com 

دفتر مرکزی: اصفهان، خیابان حکیم
نظامی، ابتدای خیابان حسین آباد، جنب
فرهنگسرا ، ساختمان قائم ، طبقه اول